



Rosenquartier Leipzig

Leben Sie Ihren Wohnraum.

Ein neuer Wohlfühlort in Leipzig

Ruhe, Licht, Lebendigkeit. Im Rosenquartier Leipzig sind das keine Gegensätze – vielmehr entsteht hier ein Ort für Menschen, die nahe der Natur wohnen und gleichzeitig die Leichtigkeit des Stadtlebens genießen möchten.

Zuhause an der Streuobstwiese

36 lichtdurchflutete Neubauwohnungen mit hochwertiger Ausstattung, moderner Einbauküche, Eiche-Echtholzparkett und Wohlfühlbädern eröffnen Raum für Singles, Paare oder die platzliebende Familie. Und natürlich für Ihren individuellen Lebensstil.



Objektnummer: 3503.36178.0015

| | |
|--------|---------------------------|
| Ort | 04179 Leipzig |
| Straße | An der Streuobstwiese 18a |
| Etage | 1. OG |

| | |
|----------------|--------------------------|
| Wohnung | Etagenwohnung mit Balkon |
| Zimmer | 2 |
| Wohnfläche ca. | 62,86 m ² |

| | |
|--------------------------|--------------|
| Grundmiete monatlich | 1.018,33 EUR |
| Betriebskosten monatlich | 125,72 EUR |
| Heizkosten monatlich | 94,29 EUR |

| | |
|------------------------------|---------------------|
| Gesamtmiete monatlich | 1.238,34 EUR |
|------------------------------|---------------------|

Alle Angaben ohne Gewähr/Abbildung kann abweichen

zzgl. Mietsicherheit



VEREINBAREN SIE EINEN BESICHTIGUNGSTERMIN!

Ausdruckstarke Ausstattung

- 2- bis 5-Zimmer-Wohnungen, einige barrierefrei
- Wohnflächen von ca. 47,10 m² bis ca. 104,61 m²
- überwiegend mit Balkon, Loggia oder privater Terrasse
- edles Eiche-Echtholzparkett
- stilvolle, klassische Bäder mit bodengleicher Dusche und/oder Badewanne; weißen Marken-Sanitäreobjekten (wandhängendes Tiefspül-WC, Waschtisch, verchromte Armaturen) und stilvollen Bodenfliesen, teilweise mit Gäste-WC
- Hybrid-Heizung mit Gas-Brennwertkessel und Luft-Wärmepumpe
- Photovoltaikanlage auf dem Dach
- Fußbodenheizung, Handtuchheizkörper im Bad/Duschbad
- moderne Einbauküchen mit Marken-Geräten (Cerankochfeld, Heißluft-Backofen, leise Flachschild-Dunstabzugshaube, Kühlschrank mit Gefrierfach, Geschirrspülmaschine, Edelstahlspüle mit Armatur)
- alle Wohnraumfenster mit Rollläden
- Video-Türsprechanlage
- Personenaufzug
- bequem parken in der benachbarten Tiefgarage
- Anschluss an das Breitbandkabelnetz
- Fahrradstellplätze im Innen- und Außenbereich

Interesse?

Wir freuen uns auf Sie!



BUWOG Immobilien Treuhand GmbH
Vermietung
E-Mail: rosenquartier-leipzig@buwog.com

[rosenquartier-leipzig.buwog.com](https://www.rosenquartier-leipzig.buwog.com)

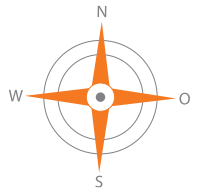
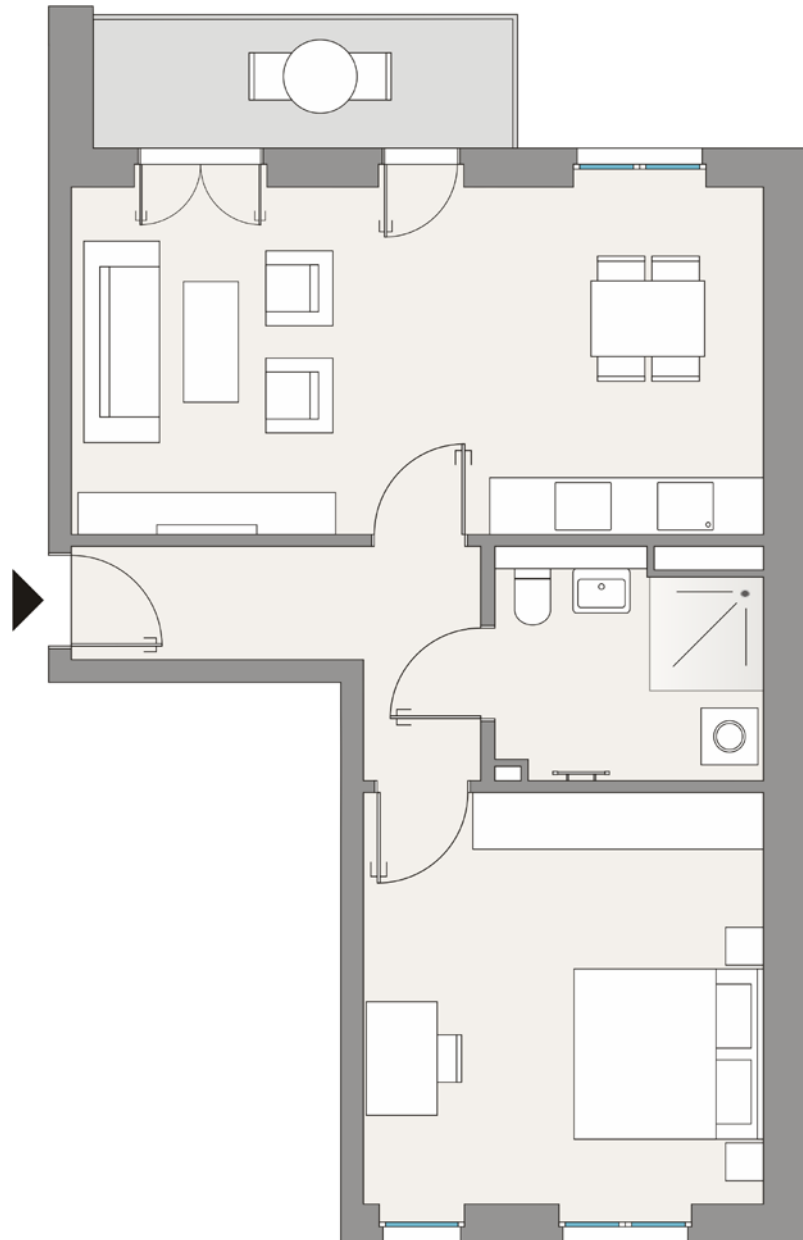
BUWOG

www.buwog-immobilientreuhand.de

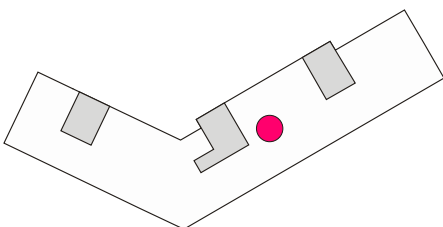


Rosenquartier
Leipzig
Leben Sie Ihren Wohnraum.

Objektnummer: 3503.36178.0015



Alle Angaben ohne Gewähr/Abbildung kann abweichen



BUWOG

www.buwog-immobilientreuhand.de